

7. COMMENT DÉTRUIRE LES GÎTES LARVAIRES DANS SA MAISON ?

- 1/ Changer l'eau des vases à fleurs une fois par semaine.
- 2/ Nettoyer l'intérieur des parois du vase et les dessous de pots pour éliminer les œufs.
- 3/ Mettre les ordures et les boîtes de conserves dans des poubelles fermées.



8. COMMENT DÉTRUIRE LES GÎTES LARVAIRES À L'EXTÉRIEUR DE SA MAISON ?

- 4/ Tout objet non utilisé doit être vidé au préalable, retourné et mis à l'abri de la pluie :
 - . pneus, brouettes, arrosoirs, seaux, cuvettes, bouteilles, canettes de boisson, etc.
- 5/ Remplir de terre les vieux pneus restant dehors dans le jardin.
- 6/ Recouvrir les drums et les fûts exposés à la pluie même s'ils ne sont pas remplis.
- 7/ Comblers les bassins inutilisés.
- 8/ Protéger les ouvertures de ventilation des citernes et des fosses septiques ainsi que les vides sanitaires par un grillage, moustiquaire, de préférence en Nylon.
- 9/ Retourner les pirogues.
- 10/ Nettoyer régulièrement les gouttières et les chéneaux.

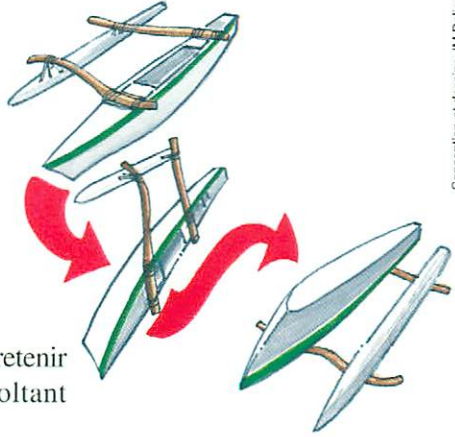


- 11/ Vérifier l'étanchéité des fosses septiques, des puisards.
- 12/ Déboucher et entretenir les caniveaux.
- 13/ Eviter de faire pousser des plantes à feuilles engageantes.
- 14/ Débrousser et entretenir les jardins et terrains.



9. COMMENT DÉTRUIRE LES GÎTES LARVAIRES AILLEURS QUE CHEZ SOI ?

- 15/ Organiser des ramassages réguliers d'objets encombrants : carcasses de voiture, de réfrigérateurs, de ferrailles.
- 16/ Supprimer les décharges sauvages et contrôler les décharges autorisées.
- 17/ Nettoyer et entretenir le lit des rivières et des ruisseaux.
- 18/ Déboucher et entretenir les caniveaux récoltant les eaux usées.
- 19/ Dans les cimetières, changer ou vider l'eau des vases au bout de 8 jours.



MINISTÈRE CHARGÉ DE LA SANTÉ
 Direction de la Santé



ENSEMBLE CONTRE LA DENGUE

Conception et dessins: JM.Deligny/Composcan - Imprimé par TahitiGraphics 81.09.36

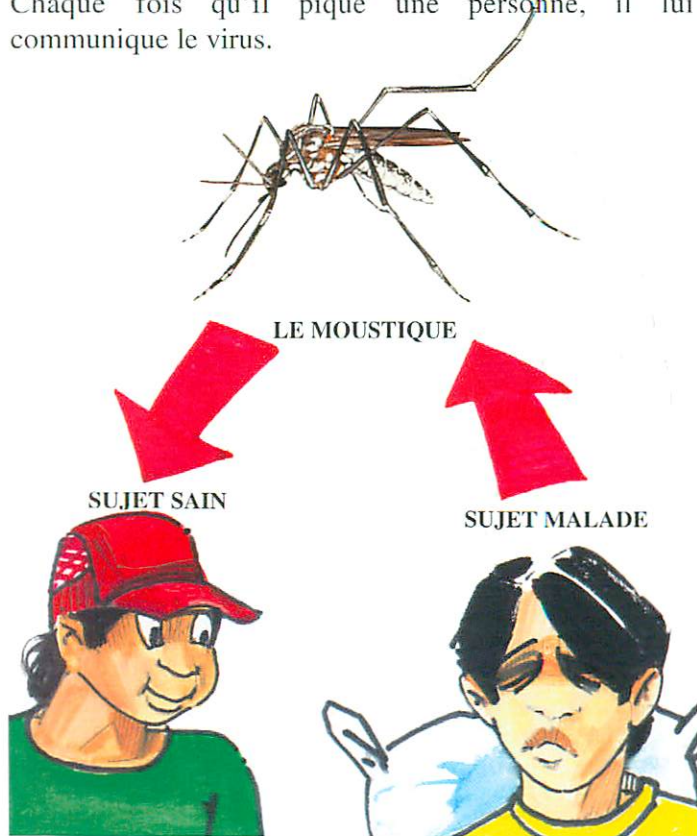
1. QU'EST-CE QUE LA DENGUE ?

La **Dengue** est une maladie due à un virus transmis par la piqûre d'un moustique du genre Aedes.

2. COMMENT ATTRAPE-T-ON LA DENGUE ?

La **Dengue** ne s'attrape pas directement d'un individu à un autre. Elle n'est transmise que par le moustique.

Un malade atteint de Dengue porte le virus dans son sang pendant une semaine environ. Si un moustique de type Aedes le pique pendant cette période, le virus est ingéré en même temps que le sang. Il prolifère dans le corps du moustique et atteint les glandes salivaires. Chaque fois qu'il pique une personne, il lui communique le virus.



3. QUELS SONT LES SYMPTÔMES DE LA DENGUE

Les symptômes le plus souvent rencontrés sont :

- une fatigue subite.
- la fièvre d'apparition brutale souvent accompagnée de frissons.
- les maux de tête.
- les douleurs musculaires et articulaires.



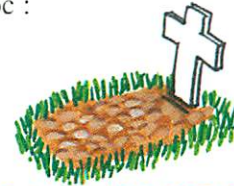
Ces manifestations varient d'un malade à l'autre, certains individus peuvent toutefois ne présenter aucun de ces signes.

La maladie évolue durant une semaine à 10 jours, suivie d'un état de fatigue pouvant persister.

4. LA DENGUE PEUT-ELLE ÊTRE UNE MALADIE GRAVE ?

La **Dengue** est une maladie qu'il faut craindre, qui peut être fatale d'où la nécessité de consulter d'urgence un médecin en cas d'hémorragie et de signes annonciateurs d'un état de choc :

- pouls rapide et faible.
- peau glacée et pâle.
- la conscience est perturbée.



5. EXISTE-T-IL UN TRAITEMENT CONTRE CETTE MALADIE ?

Il n'existe pas de traitement ni de vaccin contre la Dengue. Par contre, il est possible de lutter contre les symptômes de la maladie (fièvre, douleurs...). Ne pas utiliser de médicaments dérivés de l'aspirine en raison du risque hémorragique.



6. COMMENT PEUT-ON SE PROTÉGER DES PIQÛRES DE MOUSTIQUES ?

Divers produits sont en vente dans le commerce pour éviter les piqûres de moustiques :

- produits insecticides sous forme de bombes, d'aérosols, de tortillons ou de diffuseurs électriques.
- crème répulsives et monoï à appliquer sur le corps.

Tous peuvent être utilisés mais présentent une efficacité relative.

