

# Facteurs de variabilité du recrutement chez l'huître perlière *Pinctada margaritifera*, une approche par modélisation.

Directeur : Benoît BELIAEFF ; Co-directeur : Serge ANDREFOUET

## Introduction

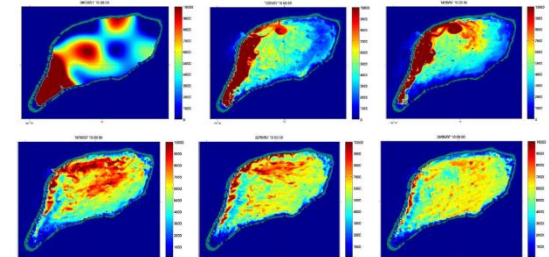


## Calibration et validation des modèles

- 6 mois de suivi *in situ* sur trois stations de mesure dans le lagon d'Ahe
- Données historiques acquises lors des projets 9ièm FED(2009) et POLYPERL (2014)

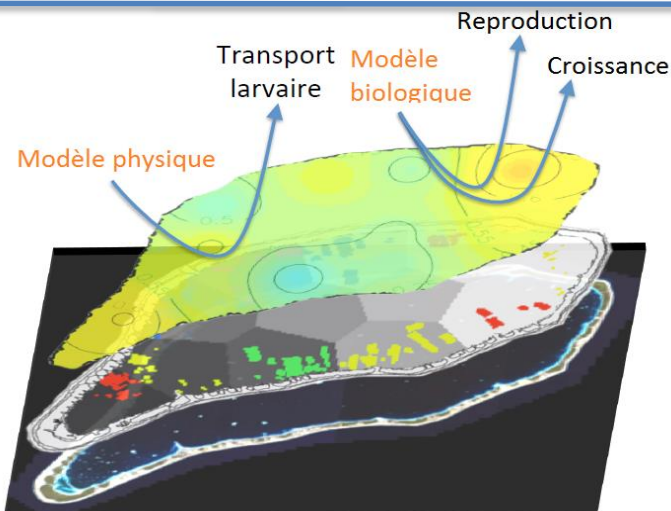
## Résultats scientifiques et retombées socio-économiques attendus

Scénarios de dispersion sous différentes conditions environnementales



- Propositions de recommandations de gestion, adaptées aux besoins identifiés.
- Meilleure compréhension de l'influence des différents types de forçages environnementaux sur la structuration spatiale et temporelle des populations d'huîtres perlières dans les Tuamotu.

## Approche par modélisation



Variables de forçage des modèles :

- Nourriture
- Température
- Hydrodynamique (marées, météo...)